



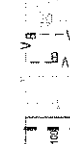
### Jelmagyarázat

#### ÉPÍTÉSI ÖVEZET JELE

- kereskedelmi, szolgáltató gazdasági terület
- különleges közmű terület
- különleges mezőgazdasági üzemi terület
- különleges rekreációs terület
- különleges termelő terület
- különleges sport terület

#### ÖVEZET JELE

- védett erdőterület
- közvetlen erdőterület
- gazdasági erdőterület
- általános mezőgazdasági terület - szőlő
- általános mezőgazdasági terület - gyep
- általános mezőgazdasági terület - szőv
- általános mezőgazdasági terület - természetközeli
- kertészet terület
- vízgazdálkodás terület
- közlekedési közlekedési terület - vasút
- gyorsforgalmi út, autópálya (új M4)
- útszéli út (regi 4. ú.)
- települési gyűjtőt
- Országos Ökológiai Hálózat - ökológiai folyosó terület
- Monor vízbázis hidrogeológiai "B" védőidoma
- Tájvédelmi szempontból kiemelten kezelendő terület
- Védőövesség



## MONORIERDŐ KÜLTÉRÜLET SZABÁLYOZÁSI TERVE

M = 1 : 10 000

MONORIERDŐ KÖZSÉG ÖNKORMÁNYZAT KÉPVISELŐ-TESTÜLETÉNEK  
10/2018. (X. 26.) SZ. ÖK. RENDELETÉNEK 2. SZ. MELLÉKLETE

*A.D.U. Építész Iroda Kft.*  
ARCHITECTURAL DESIGN AND URBAN PLANNING  
1111 Budapest, Kossuth u. 1/c. Tel: 06 1 209 73 20  
info@aduepitesz.hu C-1-1320

Felelős tervező:	dr. Gajdos István okl. építész-mérnök településrendezési vezető tervező	TT1 01 0072	
Munkatárs: Zöldfelület, környezetvédelem, tájrendezés	Bata Balázs építész-mérnök Vincze Attila okl. táj- és kertépítész vezető tervező Meszesán Péter okl. táj- és kertépítész	TK/1 01 5089	
Közművek:	Diina András okl. építőmérnök, vízellátási, csatornázási szakmérnök, vezető tervező	TV-T 01 2130	
Közlekedés:	Püski Ottó okl. építőmérnök vezető tervező Szecső Dániel okl. építőmérnök	Tk0 01 2745	 

2018. október

Készült az állami alapadatok felhasználásával



**JELMAGYARÁZAT**

- közigazgatási határ
- jelenlegi belterületi határ
- javasolt belterületi határ
- beépítésre szánt terület határa
- BEÉPÍTÉSRE SZÁNT TERÜLETEK**
- kertvárosias lakóterület
- falusias lakóterület
- településközponti vegyes terület
- kereskedelmi-gazdasági terület
- tervezett ipari - gazdasági terület
- hétvégi házas üdülőterület
- különleges, egyéb helyi sajátosságát hordozó terület
- különleges rekreációs terület
- különleges mezőgazdasági üzemi terület
- BEÉPÍTÉSRE NEM SZÁNT TERÜLETEK**
- különleges - temető terület
- különleges - sportterület
- közműterület
- közlekedési terület, köbtérpályás
- közúti közlekedési terület
- zöldterület, közpark
- zöldterület, közpark
- gazdasági erdőterület
- közjóléti erdőterület
- védőerdő
- természetközeli terület
- kertés mezőgazdasági terület
- általános mezőgazdasági terület, nádas, vizenyős
- általános mezőgazdasági terület, szőlő
- általános mezőgazdasági terület, szőlő
- általános mezőgazdasági terület, gyepl
- vízgazdálkodási terület
- TÁJ- ÉS TERMÉSZETVÉDELEM, KÖRNYEZETVÉDELEM**
- országos ökológiai hálózat, ökológiai folyosó
- tájképvédelmi szempontból kiemelten kezelendő terület határa
- védősáv határa
- vízbázis hidrogeológiai védőidoma
- NYOMVONALAS ELEMEK, OBJEKTUMOK JELÖLÉSE**
- közép és nagyfeszültségű elektromos vezeték
- gázvezeték
- vasútvonal 100J
- tervezett autópálya
- országos főút
- települési mellékút (összekötő út)
- igazgatási központ
- oktatási
- kereskedelmi
- egészségügyi
- posta
- temető
- kemping

**MONORIERDŐ  
TELEPÜLÉSSZERKEZETI TERVE**

M 1:10000  
MONORIERDŐ KÖZSÉG ÖNKORMÁNYZAT KÉPVISELŐ-TESTÜLETÉNEK  
140/2018. (X. 25.) SZ. KT. HATÁROZATA

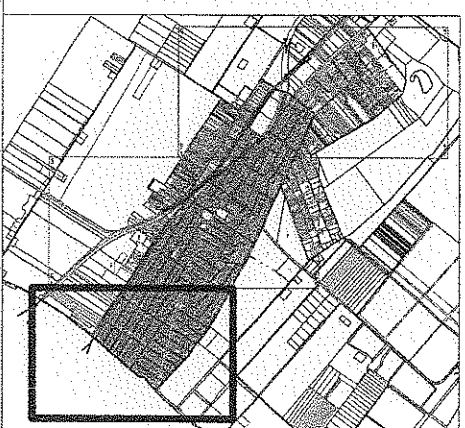
*A.D.U. Építész Iroda Kft.*  
ARCHITECTURAL DESIGN AND URBAN PLANNING  
1111 Budapest, Királyi u. 11. Tel: 06-1-222 73 30  
ma@adu-epitesz.hu

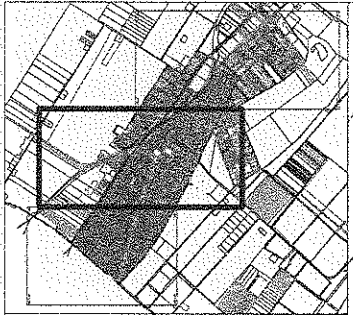
- |                                                  |                                                                                              |              |
|--------------------------------------------------|----------------------------------------------------------------------------------------------|--------------|
| Felelős tervező:                                 | dr. Gajdos István<br>okl. építészmérnök<br>településrendezési vezető tervező                 | TTI 01 0072  |
| Munkatárs:                                       | Bata Balázs<br>építészmérnök                                                                 |              |
| Zöldfelület,<br>környezetvédelem,<br>tájrendezés | Vincze Attila<br>okl. táj- és kertépítész<br>vezető tervező                                  | TK/1 01 5089 |
| Közművek:                                        | Meszáros Péter<br>okl. táj- és kertépítész                                                   | TV-T 01 2130 |
| Közlekedés:                                      | Dima András<br>okl. építészmérnök, villamosítási, csatornázási<br>szakmérnök, vezető tervező | TK/1 01 2745 |
|                                                  | Püski Ottó<br>okl. építészmérnök<br>vezető tervező                                           |              |
|                                                  | Szecső Dániel<br>okl. építészmérnök                                                          |              |

2018. október  
Készült az állami alapadatok felhasználásával



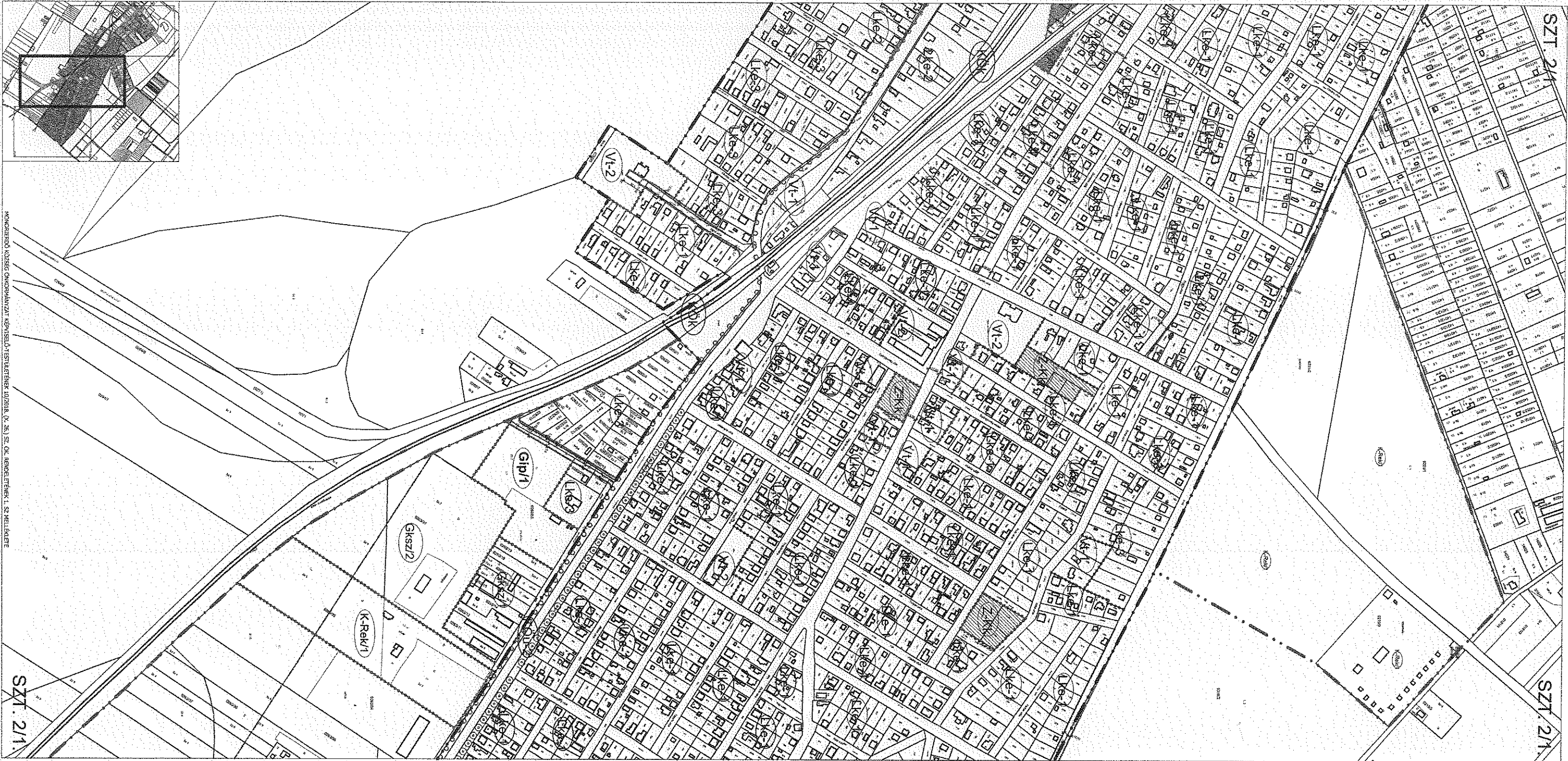
MUNKATEREDŐ KÖZSÉGI ÖNKORMÁNYZAT KÉPVISELŐ-TESTÜLETÉNEK 10/2018. (X. 26.) SZ. ÖK. RENDELETÉNEK 1. SZ. MELLÉKLETE





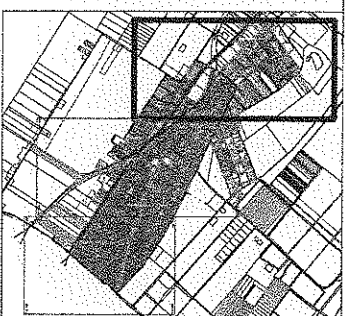
MONDORRÉGIÓ KÖZSÉG ÖNKORMÁNYZATI Tervezési, Építési és Környezetvédelmi Osztály

SZT. 2/1.



SZT. 2/1.

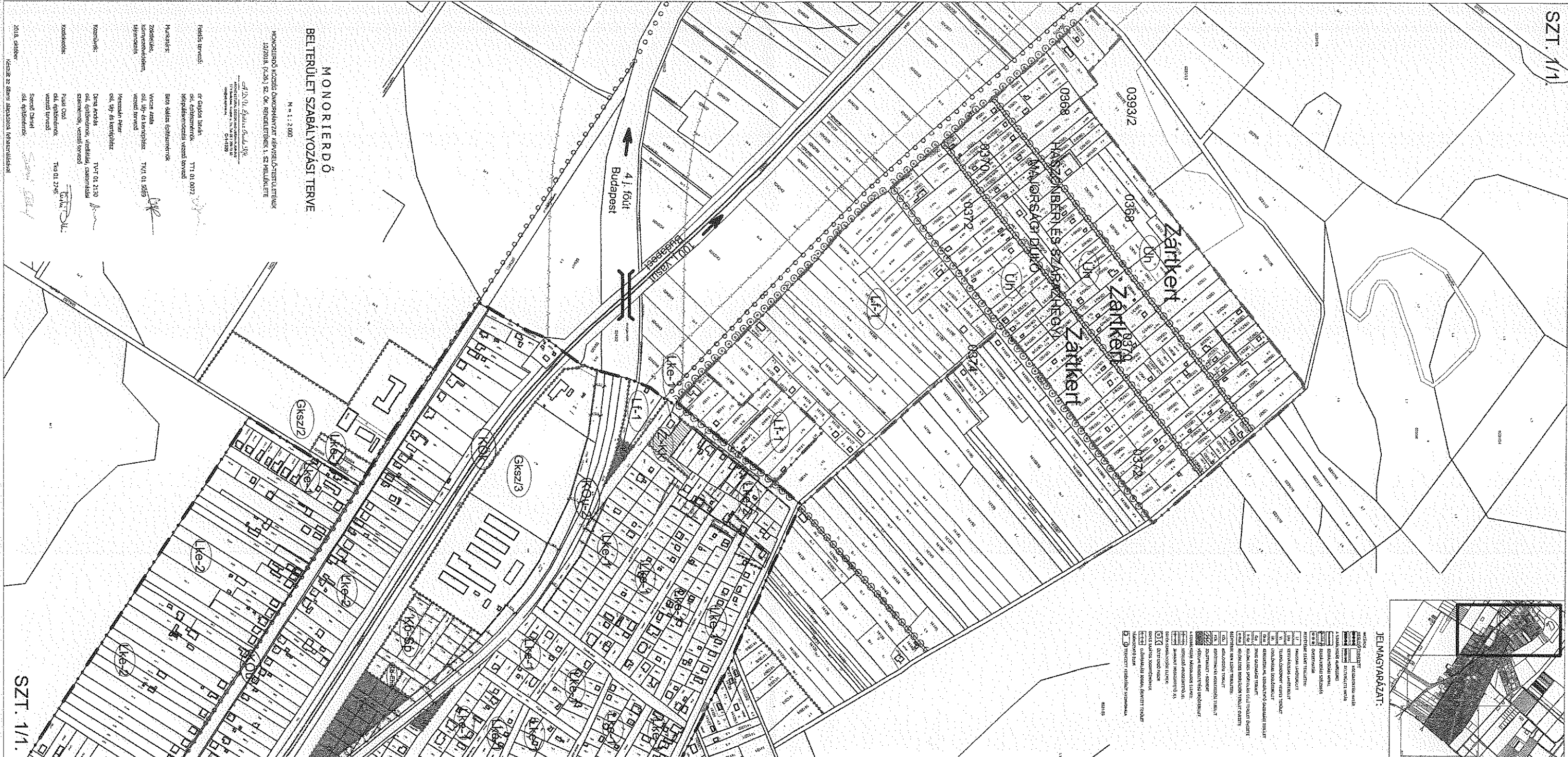
SZT. 2/1.



JELMAGYARAZAT:

színtípusok

01	szilárd burkolat
02	szilárd burkolat
03	szilárd burkolat
04	szilárd burkolat
05	szilárd burkolat
06	szilárd burkolat
07	szilárd burkolat
08	szilárd burkolat
09	szilárd burkolat
10	szilárd burkolat
11	szilárd burkolat
12	szilárd burkolat
13	szilárd burkolat
14	szilárd burkolat
15	szilárd burkolat
16	szilárd burkolat
17	szilárd burkolat
18	szilárd burkolat
19	szilárd burkolat
20	szilárd burkolat
21	szilárd burkolat
22	szilárd burkolat
23	szilárd burkolat
24	szilárd burkolat
25	szilárd burkolat
26	szilárd burkolat
27	szilárd burkolat
28	szilárd burkolat
29	szilárd burkolat
30	szilárd burkolat
31	szilárd burkolat
32	szilárd burkolat
33	szilárd burkolat
34	szilárd burkolat
35	szilárd burkolat
36	szilárd burkolat
37	szilárd burkolat
38	szilárd burkolat
39	szilárd burkolat
40	szilárd burkolat
41	szilárd burkolat
42	szilárd burkolat
43	szilárd burkolat
44	szilárd burkolat
45	szilárd burkolat
46	szilárd burkolat
47	szilárd burkolat
48	szilárd burkolat
49	szilárd burkolat
50	szilárd burkolat
51	szilárd burkolat
52	szilárd burkolat
53	szilárd burkolat
54	szilárd burkolat
55	szilárd burkolat
56	szilárd burkolat
57	szilárd burkolat
58	szilárd burkolat
59	szilárd burkolat
60	szilárd burkolat
61	szilárd burkolat
62	szilárd burkolat
63	szilárd burkolat
64	szilárd burkolat
65	szilárd burkolat
66	szilárd burkolat
67	szilárd burkolat
68	szilárd burkolat
69	szilárd burkolat
70	szilárd burkolat
71	szilárd burkolat
72	szilárd burkolat
73	szilárd burkolat
74	szilárd burkolat
75	szilárd burkolat
76	szilárd burkolat
77	szilárd burkolat
78	szilárd burkolat
79	szilárd burkolat
80	szilárd burkolat
81	szilárd burkolat
82	szilárd burkolat
83	szilárd burkolat
84	szilárd burkolat
85	szilárd burkolat
86	szilárd burkolat
87	szilárd burkolat
88	szilárd burkolat
89	szilárd burkolat
90	szilárd burkolat
91	szilárd burkolat
92	szilárd burkolat
93	szilárd burkolat
94	szilárd burkolat
95	szilárd burkolat
96	szilárd burkolat
97	szilárd burkolat
98	szilárd burkolat
99	szilárd burkolat
100	szilárd burkolat



**MONORIÉRDŐ  
BELTERÜLET SZABÁLYOZÁSI TERVE**

M n 1:2 000

MONORIÉRDŐ KÖZSÉG ÖNKORMÁNYZAT KÉPVISELŐTESTÜLETÉNEK  
2018. évi 12. sz. ÖK. RENDELETÉNEK 1. SZ. MELLÉLETÉNE

Dr. Nagy Zoltán  
Tervező

Feladat neve: 771 01 0072

Feladat címe: 771 01 0072

Feladat leírása: 771 01 0072

Feladat helye: 771 01 0072

Feladat típusa: 771 01 0072

Feladat státusza: 771 01 0072

Feladat dátuma: 771 01 0072

Feladat készítője: 771 01 0072

Feladat ellenőrzője: 771 01 0072

Feladat jóváhagyója: 771 01 0072

Feladat dátuma: 771 01 0072

Feladat státusza: 771 01 0072

Feladat dátuma: 771 01 0072